

SORS LES POUBELLES
 FAIS LE MÉNAGE
 TU ES BONNE A RIEN VA-T'EN
 SOIS PAS SI LENTE
 MAUVAISE MÈRE
 BOUGE TOI UN PEU
 ESPÈCE DE
 BOUDIN TU ES RIDICULE
 NE ME PARLE PAS
 PAUVRE FILLE BONICHE
 TU M'ÉNÈRVES

N'ATTENDEZ PAS QUE LE PIRE ARRIVE
 LE CIDFF EST LÀ POUR VOUS AIDER
 03 86 59 13 51

© Bourgeois & Co. 2012



1

CERTAINS MOTS FONT MAL
 NE LES LAISSEZ PLUS VOUS BLESSER

SANS MOI
 T'ES RIEN
 FERME LA!
 T'ES À MOI

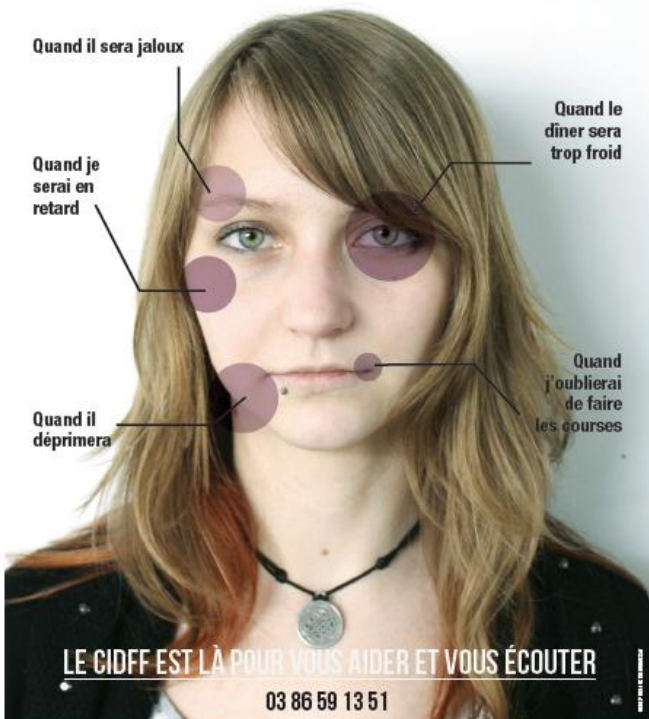
Ne restez pas dans l'ombre,
 Le CIDFF est là pour vous aider
 et vous écouter au 03 86 59 13 51

Rita Duran



2

1 FEMME MEURT TOUTS LES 2 JOURS ET DEMI DE VIOLENCES CONJUGALES
 RÉAGISSEZ AVANT QUE LUI N'AGISSE !



LE CIDFF EST LÀ POUR VOUS AIDER ET VOUS ÉCOUTER
 03 86 59 13 51



3



Violences conjugales, sortez de l'ombre :
 RÉAGISSEZ, le CIDFF est là pour vous aider au 03 86 59 13 51



4

TOUTES LES COULEURS
NE S'EFFAGENT PAS



SI POUR LUI, AIMER C'EST COGNER, IL FAUT EN PARLER
NE SUBISSEZ PAS SES VIOLENCES RÉAGISSEZ !

LE CIDFF EST LÀ POUR VOUS AIDER AU 03 86 59 13 51



5

IL M'A LIGOTÉE,
DESHABILÉE,
PUIS IL M'A VIOLÉE.

Christine, 45 ans
femme de François,
enseignant.



EN FRANCE, 10% DES FEMMES SONT VICTIMES DE VIOLENCES CONJUGALES

LE CIDFF EST LÀ POUR VOUS ÉCOUTER ET VOUS AIDER AU 03 86 59 13 51



6

va te taïds trainée
faire toi sale, tes
mettre triuie putes sans
dégage tu salope moi
j'vas ou j'chiale j'ose
encore ta gueule grosse

N'ACCEPTÉZ QUE LES FLEURS,
PAS LE RESTE.



LES VIOLENCES
PSYCHOLOGIQUES
ET VERBALES
SONT AUSSI GRAVES
QUE LES COUPS.
NE RESTEZ PLUS
SOUS SON EMPRISE.
LE CIDFF VOUS ÉCOUTE
ET VOUS AIDE
AU 03 86 59 13 51.



7



Batte sa femme est un acte puni par la loi :
RÉAGISSEZ, le CIDFF est là pour vous aider au 03 86 59 13 51.



8

PAPA,
IL A DISPUTÉ
TRÈS TRÈS FORT
MAMAN.

VIOLENCES CONJUGALES : LE CIDFF EST LÀ POUR VOUS AIDER.
CONTACTEZ-NOUS AU 03 86 59 13 51

Concepteur : Olyvia Hecquet

URCIDFF
ESDAR
M
D
S
A

9

IL M'A BATTUE SI FORT
QUE MES DRAPS S'EN SOUVIENNENT

VIOLENCES CONJUGALES : LE CIDFF EST LÀ POUR VOUS AIDER
CONTACTEZ-NOUS AU 03 86 59 13 51

Concepteur : Olyvia Hecquet

URCIDFF
ESDAR
M
D
S
A

10

« La prochaine fois
je le quitte, promis. »

Suzanne, 61 ans.

POUR QU'IL N'Y AIT PAS DE PROCHAINE FOIS, PARLEZ-EN.
LE CIDFF EST LÀ POUR VOUS AIDER ET VOUS ÉCOUTER.

03 86 59 13 51

URCIDFF
ESDAR
M
D
S
A

11

NE LAISSEZ PAS LA VIOLENCE S'INSTALLER,
RÉAGISSEZ.

LUI

ELLE

10% des femmes sont victimes de violences conjugales,
LE CIDFF EST LÀ POUR VOUS AIDER AU 03 86 59 13 51

URCIDFF
ESDAR
M
D
S
A

12

IL M'A FOUETTÉE
AVEC SA CEINTURE
PARCE QU'IL
NE TROUVAIT PAS
LA TÉLÉCOMMANDE.

CAROLE, 26 ANS
COMPAGNE DE CYRIL,
LIBRAIRE.



EN FRANCE, 10% DES FEMMES SONT VICTIMES DE VIOLENCES CONJUGALES

LE CIDFF EST LÀ POUR VOUS ÉCOUTER ET VOUS AIDER AU 03 86 59 13 51



13

Salope

LES VIOLENCES PSYCHOLOGIQUES, VERBALES SONT AUSSI GRAVES QUE
LES COUPS. NE RESTEZ PLUS SOUS SON EMPRISE.
LE CIDFF VOUS ÉCOUTE ET VOUS AIDE AU 03 86 59 13 51.



14

Voir bon de commande page suivante

Bon de commande

Visuel n° 1 : cartes postales / affiche(s)

Visuel n° 8 : cartes postales / affiche(s)

Visuel n° 2 : cartes postales / affiche(s)

Visuel n° 9 : cartes postales / affiche(s)

Visuel n° 3 : cartes postales / affiche(s)

Visuel n° 10 : cartes postales / affiche(s)

Visuel n° 4 : cartes postales / affiche(s)

Visuel n° 11 : cartes postales / affiche(s)

Visuel n° 5 : cartes postales / affiche(s)

Visuel n° 12 : cartes postales / affiche(s)

Visuel n° 6 : cartes postales / affiche(s)

Visuel n° 13 : cartes postales / affiche(s)

Visuel n° 7 : cartes postales / affiche(s)

Visuel n° 14 : cartes postales / affiche(s)

Lot de 14 cartes: lot(s)

Carte postale : format 10 X 15

Affiches : format A2 (sauf pour la 2,3,4 et 10 au format A3)

Nom :

Prénom :

Structure :

Adresse :

Téléphone :

E-mail :

Bon à retourner par courrier postal au **OU** **par mail à cette adresse : cidf.58@laposte.net**

CIDFF de la Nièvre

Madame Eve BRUNO

40 rue Barnard Palissy

58000 NEVERS

Renseignements au 03 45 52 31 14 ou 03 86 59 13 51 – Madame Eve BRUNO

Cette documentation est gratuite.

Vous pourrez venir retirer gratuitement cette documentation dans nos locaux de Nevers.

Si vous souhaitez un envoi par courrier postal, seule une participation aux frais de port vous sera demandée préalablement en fonction du poids de votre envoi.